

UCHWAŁA Nr LXV/427/14

Rady Gminy Łagów

z dnia 09 maja 2014 roku

w sprawie zaliczenia drogi do kategorii dróg gminnych oraz zmiany Uchwały Nr XL/224/09 Rady Gminy Łagów z dnia 3 marca 2009r. w sprawie ustalenia przebiegu dróg gminnych

Na podstawie art.18 ust.2 pkt.15 ustawy z dnia 8 marca 1990 roku o samorządzie gminnym (tekst jednolity Dz. U. z 2013r., poz.594) oraz art.7 ust.2 i 3 ustawy z dnia 21 marca 1985 roku o drogach publicznych (tekst jednolity Dz. U. z 2013r. poz. 260). po zasięgnięciu opinii Zarządu Powiatu Kieleckiego

Rada Gminy Łagów uchwala, co następuje:

§ 1

Zalicza się do kategorii dróg gminnych drogę w skład, której wchodzi:

część dz. nr 41/2 położonej w obrębie nr 9 – Nowy Staw, gm. Łagów (dł. ok. 190mb.)
– od km. 2600 drogi Nr 338007T do granicy z Gminą Baćkowice.

§ 2

W Uchwale Nr XL/224/09 Rady Gminy Łagów z dnia 3 marca 2009r. w sprawie ustalenia przebiegu dróg gminnych zmienia się:

1. Treść załącznika Nr 1, poz. 7, - „Wykaz dróg gminnych wraz z ustaleniem ich przebiegu na terenie Gminy Łagów”, która otrzymują brzmienie:

7.	Nowy Staw - Winna	338007T	2790	Od drogi gminnej nr 338010T Nowy Staw – Cegielnia do granicy z gminą Baćkowice
----	-------------------	---------	------	--

2. Treść załącznika graficznego nr 2 - zaznaczony na mapie przebieg drogi gminnej nr 338007T, który otrzymują brzmienie zgodnie z załącznikiem nr 1 do niniejszej Uchwały.

§ 3

Pozostałe zapisy w Uchwale Nr XL/224/09 Rady Gminy Łagów z dnia 3 marca 2009r. w sprawie ustalenia przebiegu dróg gminnych nie ulegają zmianie.

§ 4

Wykonanie niniejszej uchwały powierza się Wójtowi Gminy.

§ 5

Uchwała wchodzi w życie po upływie 14 dni od dnia ogłoszenia w Dzienniku Urzędowym Województwa Świętokrzyskiego.

PRZEWODNICZĄCY
RADY GMINY ŁAGÓW
mgr inż. Zbigniew Meducki

Uzasadnienie

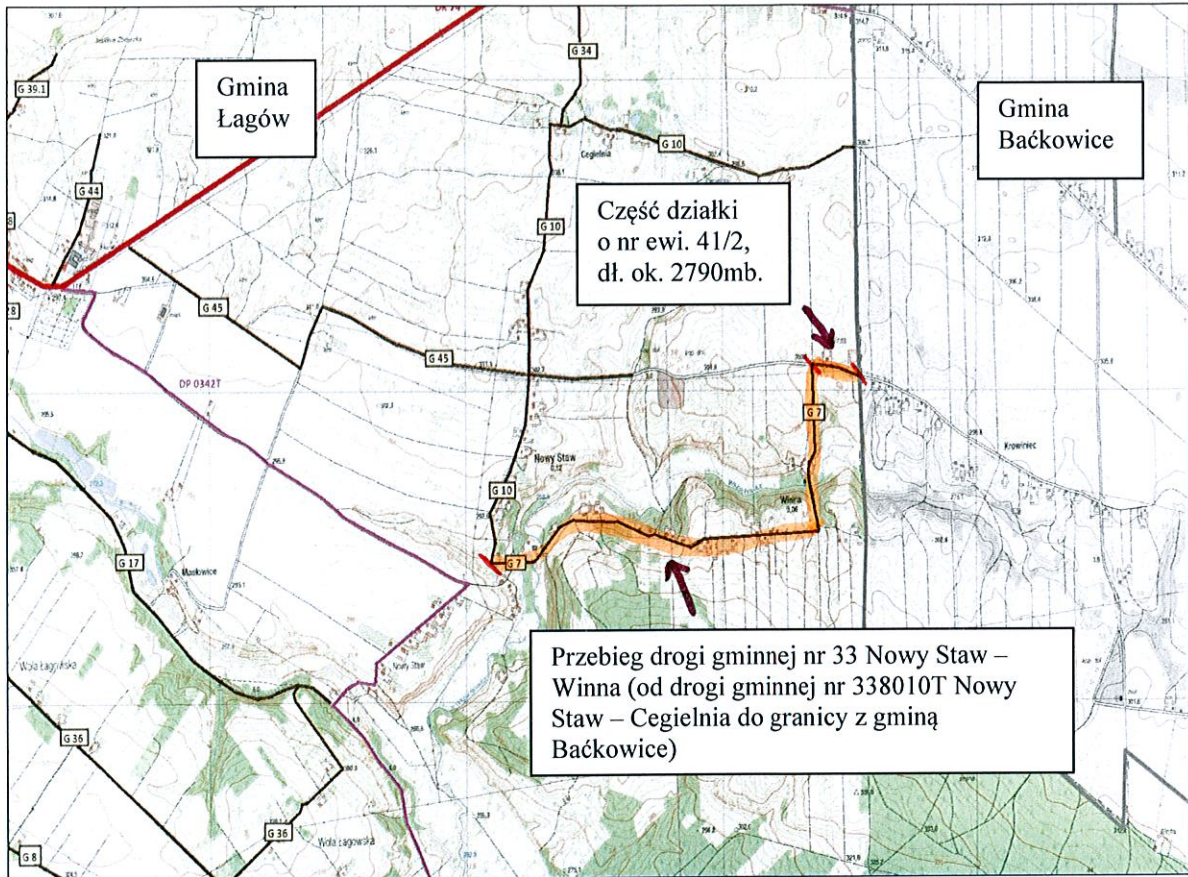
Droga wymieniona w § 1 w/w uchwały do chwili obecnej jest drogą gminną wewnętrzną i zaliczenie jej do kategorii dróg gminnych zgodnie z art.7 ust.2 ustawy z dnia 21 marca 1985 roku o drogach publicznych (Dz. U. z 25 lutego 2013r. poz. 260) następuje w drodze Uchwały Rady Gminy po zasięgnięciu opinii właściwego Zarządu Powiatu (Uchwała Nr 225/89/14 Zarządu Powiatu w Kielcach z dnia 9 kwietnia 2014r. dotycząca wyrażenia opinii o zaliczeniu do kategorii dróg gminnych dróg na terenie Gminy Łagów).

Uzyskanie statusu drogi gminnej usprawni komunikację z istniejącą siecią dróg gminnych i powiatowych oraz umożliwi pozyskanie zewnętrznych środków na jej remont celem poprawy płynności ruchu.

Odcinek drogi zaliczany do kategorii drogi gminnej stanowi przedłużenie drogi gminnej nr Nowy Staw Winna dlatego zasadne jest zmiana przebiegu przedmiotowej drogi. Obecny przebieg drogi to odcinek „od drogi gminnej nr 338010T Nowy Staw – Cegielnia do granicy z gminą Baćkowice”.

PRZEWODNICZĄCY
RADY GMINY ŁAGÓW
mgr inż. Zbigniew Meducki

część działki nr 41/2, obręb nr 9 – Nowy Staw, Gm. Łągów



PRZEWODNICZĄCY
RADY GMINY ŁĄGÓW
mgr inż. Zbigniew Meducki