

U C H W A Ł A Nr VI/46/15

RADY GMINY ŁAGÓW

z dnia 25 marca 2015 roku

w sprawie lokalizacji nowych przystanków komunikacyjnych

Na podstawie art. 18 ust.2 pkt 15 ustawy z dnia 8 marca 1990r. o samorządzie gminny tj. (Dz. U. z 2013r. poz. 594 z późn. zm.) oraz art. 20f ustawy z dnia 21 marca 1985r. o drogach publicznych (Dz. U. z 2013r. Nr 19, poz. 260).

Rada Gminy Łagów uchwała, co następuje:

§ 1.

1. Dla zaspokojenia potrzeb mieszkańców wskazuje się miejsce lokalizacji nowego przystanku komunikacyjnego na terenie Gminy Łagów :

- 1) w ciągu komunikacyjnym drogi powiatowej nr 0338T: Łagów – Pustka- Bielowa- Sędek - Czyżów – Wola Wąkopna – na działce o numerze ewidencyjnym nr 75/1 i 75/2 położonych w miejscowości Sędek
- 2) w ciągu komunikacyjnym drogi gminnej nr 0338018T: Piotrowo Gułaczów – Piotrowo Podłazy w miejscowości Piotrowo – na działce o numerze ewidencyjnym nr 724 położonej w miejscowości Piotrowo
- 3) w ciągu komunikacyjnym drogi gminnej nr 0338018T: Piotrowo Gułaczów – Piotrowo Podłazy w miejscowości Piotrowo – na działce o numerze ewidencyjnym nr 706 położonej w miejscowości Piotrowo

2. Lokalizację nowych przystanków komunikacyjnych, określonego w ust. 1 i wskazano

na mapie, stanowiącej załącznik nr 1, 2 i 3 do niniejszej uchwały.

§ 2.

Wykonanie uchwały powierza się Wójtowi Gminy Łagów.

§ 3.

Uchwała wchodzi w życie z dniem podjęcia.

**PRZEWODNICZĄCY
RADY GMINY ŁAGÓW**


mgr Marek Bartkiewicz

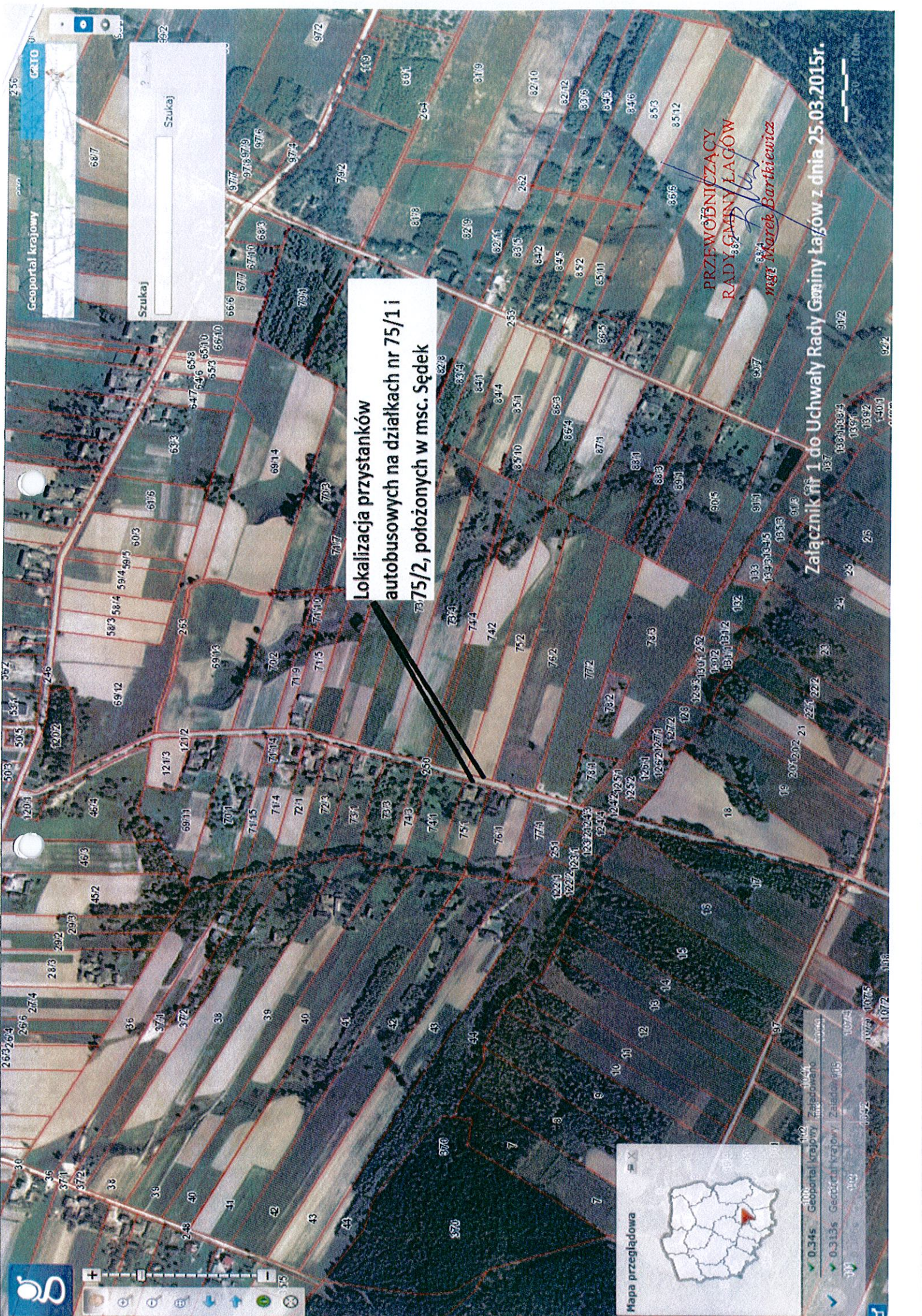
UZASADNIENIE

W oparciu o art. 20f ustawy z dnia 21 marca 1985r. o drogach publicznych (Dz. U. z 2013r. poz. 260) rada gminy dla zaspokojenia potrzeb mieszkańców wskazuje w formie uchwały miejsca lokalizacji nowych przystanków komunikacyjnych.

Lokalizacja przystanków została uzgodniona w protokole z dnia 04.03.2014 z Powiatowym Zarządem Dróg w Kielcach oraz Wydziałem Ruchu Drogowego Komendy Miejskiej Policji w Kielcach.

Nowa lokalizacja przystanków poprawi obsługę pasażerów i ułatwi dostęp mieszkańców do komunikacji publicznej.

PRZEWODNICZĄCY
RADY GMINY LAGÓW

mgr Marek Bartkiewicz



Lokalizacja przystanków autobusowych na działkach nr 75/1 i 75/2, położonych w msc. Sędek

PRZEWÓDNICZĄCY
RADY GMINY ŁĄGÓW
Marek Bartkiewicz

Załącznik nr 1 do Uchwały Rady Gminy Łągów z dnia 25.03.2015r.

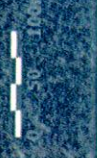
Geoportal krajowy
GZIO

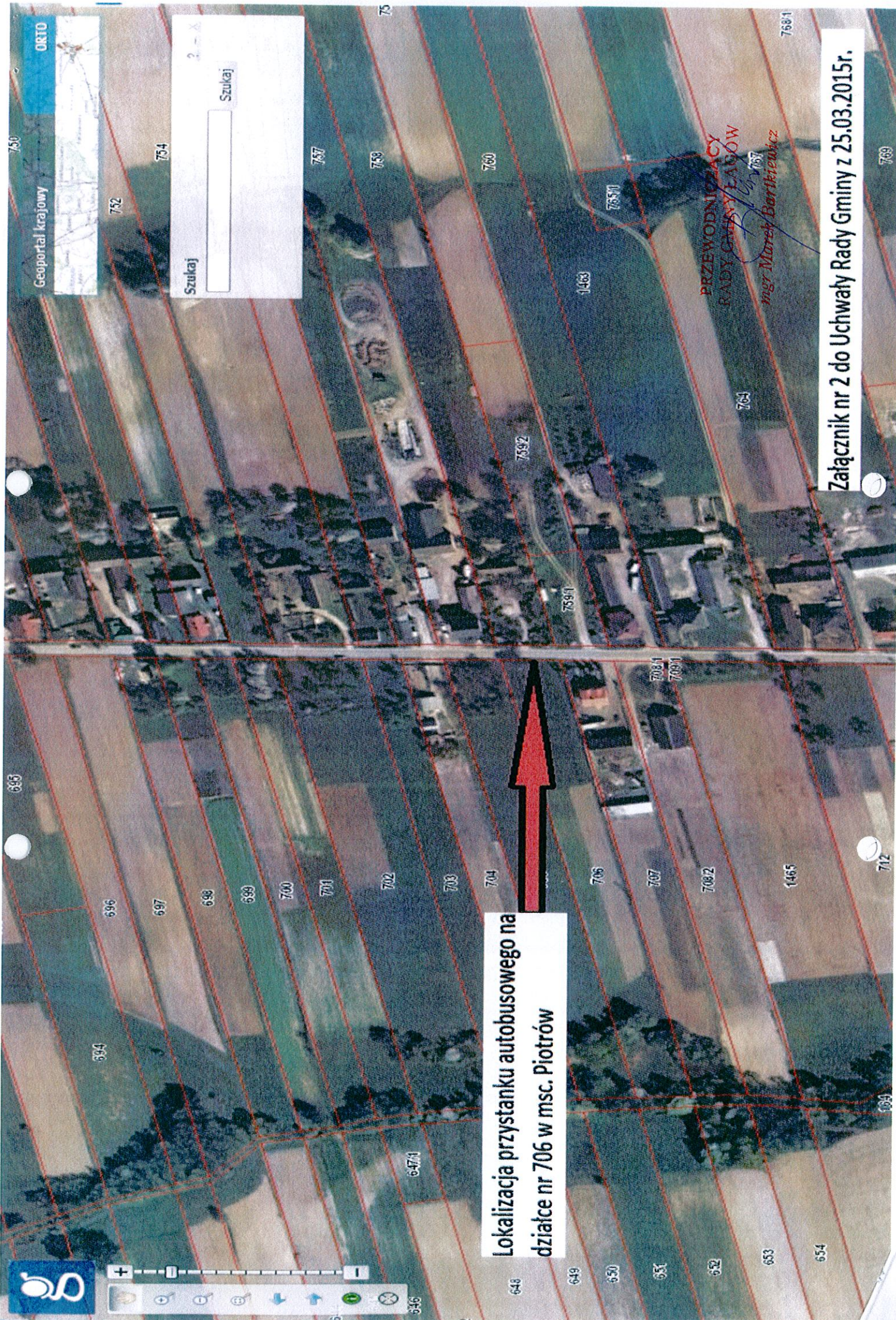
Szukaj
Szukaj



Map navigation controls: zoom in (+), zoom out (-), home, search, layers, and other standard map controls.

Mapa przeglądowa
0.34s Geoportal krajowy Zapisane
0.313s Geoportal krajowy Zapisane





ORTO

Geoportal krajowy

Szukaj

2 - X Szukaj

Lokalizacja przystanku autobusowego na
działce nr 706 w msc. Piotrow

PRZEWODNICZĄCY
RADY GMINY ŁAWOW
mgr Marek Bartkiewicz

Załącznik nr 2 do Uchwały Rady Gminy z 25.03.2015r.

