

UCHWAŁA NR LVI/446/18
RADY MIEJSKIEJ W ŁAGOWIE
z dnia 22 września 2018 roku

**w sprawie wstępnej lokalizacji nowych przystanków komunikacyjnych na terenie
Gminy Łagów**

Na podstawie art. 18 ust. 2 pkt 15 ustawy z dnia 8 marca 1990r. o samorządzie gminnym (Dz.U.z 2018 r. poz. 994 t.j.) oraz art. 20f pkt 1 ustawy z dnia 21 marca 1985r. o drogach publicznych (Dz.U. z 2017 r. poz. 2222 t.j.)

Rada Miejska w Łagowie uchwala co następuje:

§ 1

Dla zaspokojenia potrzeb mieszkańców wskazuje się wstępne miejsca lokalizacji nowych przystanków komunikacyjnych na terenie Gminy Łagów zgodnie z wykazem stanowiącym załącznik nr 1 oraz mapami stanowiącymi załączniki nr 2 i 3 do niniejszej uchwały.

§ 2

Wykonanie uchwały powierza się Burmistrzowi Miasta i Gminy Łagów.

§ 3

Uchwała wchodzi w życie z dniem podjęcia.

**PRZEWODNICZĄCY RADY
MIEJSKIEJ W ŁAGOWIE**

Marek Bartkiewicz

UZASADNIENIE

W oparciu o art. 20f ustawy z dnia 21 marca 1985 r. o drogach publicznych (Dz.U. z 2017 r. poz. 2222 t.j.) Rada Miejska w Łagowie dla zaspokojenia potrzeb mieszkańców wskazuje w formie uchwały miejsca wstępnej lokalizacji nowych przystanków komunikacyjnych.

Lokalizacja przystanków poprawi obsługę pasażerów i ułatwi dostęp mieszkańców do komunikacji publicznej.

PRZEWODNICZĄCY RADY
MIEJSKIEJ W ŁAGOWIE


Marek Bartkiewicz

Załącznik Nr 1 do uchwały nr LVI/446/18 Rady Miejskiej w Łagowie z dnia 22 września 2018 roku
w sprawie wstępnej lokalizacji nowych przystanków komunikacyjnych na terenie Gminy Łagów

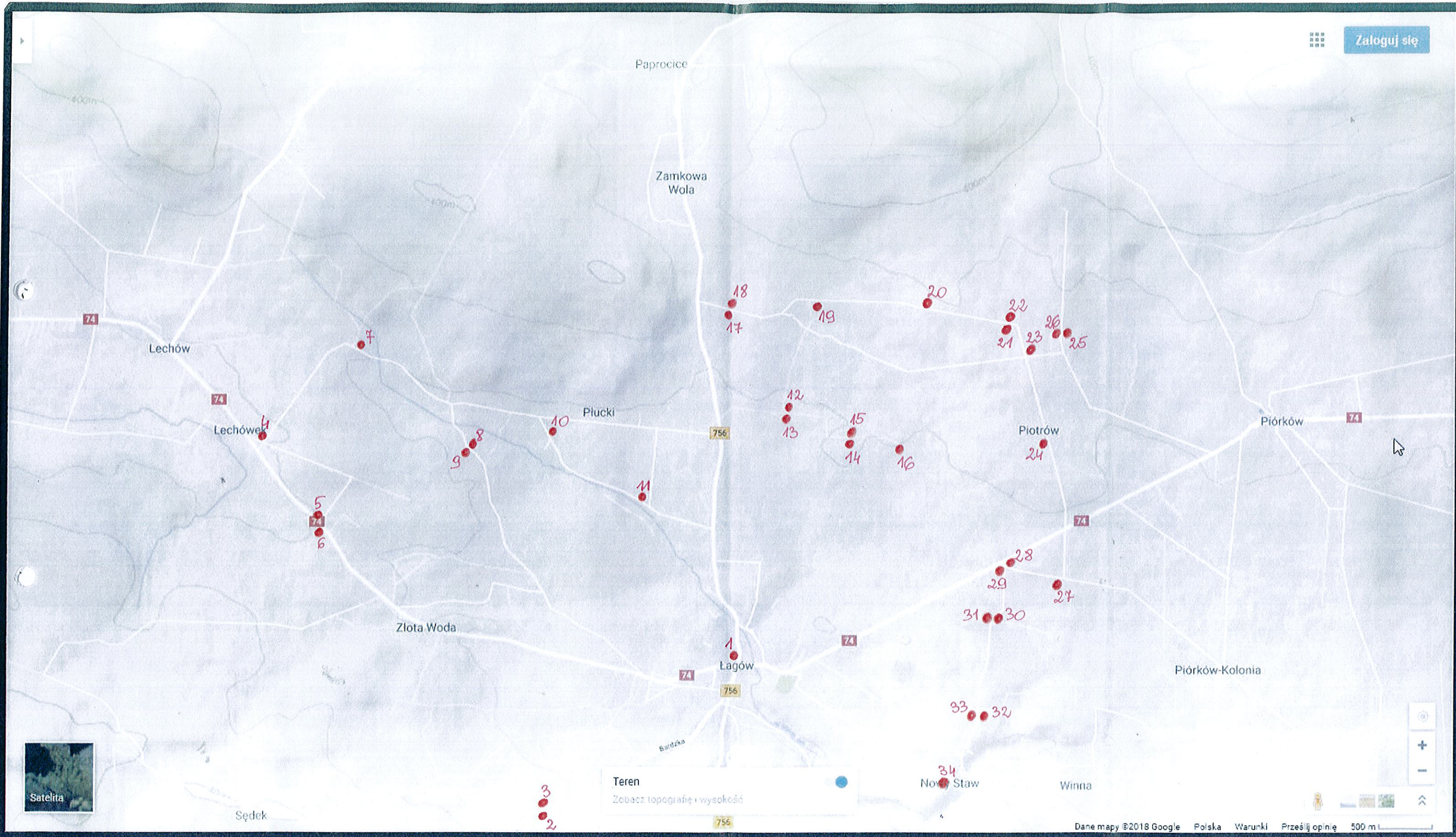
Wykaz nowych przystanków komunikacyjnych na terenie Gminy Łagów				
Lp / Nr przystanku	Nazwa przystanku	Miejscowość	Droga	Określenie miejsca
1	Łagów / 756 (Ostrodek Zdrowia) / 02	Łagów	756	Ośrodek zdrowia; w ciągu drogi wojewódzkiej nr 756 na wysokości działki nr 1524 (dawny Komisariat Policji)
2	Łagów / 0338 (Bardzka) / 01	Łagów	0338T	Ul. Bardzka w Łagowie; w ciągu drogi powiatowej nr 0338T na wysokości działki nr 2
3	Łagów / 0338 (Bardzka) / 02	Łagów	0338T	Ul. Bardzka w Łagowie; w ciągu drogi powiatowej nr 0338T na wysokości działki nr 236/1
4	Lechówek / 0340 (szkoła) / 02	Lechówek	0340T	Szkoła; w ciągu drogi powiatowej nr 0304T na wysokości działki nr 39/1
5	Lechówek / 74 (Wygon) / 03	Lechówek	74	Wygon; w ciągu drogi krajowej nr 74 na wysokości działki nr 220
6	Lechówek / 74 (Wygon) / 04	Lechówek	74	Wygon; w ciągu drogi krajowej nr 74 na wysokości działki nr 407
7	Małacentów / 0340 (skrz.) / 02	Małacentów	0340T	Skrzyżowanie drogi powiatowej nr 0304T z drogą gminną nr 338036T na wysokości działki nr 67
8	Płucki / 338015 / 01	Płucki	338015T	W ciągu drogi gminnej nr 338015T na wysokości działki nr 66
9	Płucki / 338015 / 02	Płucki	338015T	W ciągu drogi gminnej nr 338015T na wysokości działki nr 106
10	Płucki / 0340 (skrz.) / 04	Płucki	0340T	W ciągu drogi powiatowej nr 0340T na wysokości działki nr 36 (skrzyżowanie)
11	Płucki / 0340 / 02	Płucki	0340T	W ciągu drogi powiatowej nr 0340T na wysokości działki nr 289
12	Wiśniowa / 338030 (przepompownia) / 01	Wiśniowa	338030T	Przepompownia; w ciągu drogi gminnej nr 338030T na wysokości działki nr 73/1
13	Wiśniowa / 338030 (przepompownia) / 02	Wiśniowa	338030T	Przepompownia; w ciągu drogi gminnej nr 338030T na wysokości działki nr 115
14	Wiśniowa / 338030 / 03	Wiśniowa	338030T	W ciągu drogi gminnej nr 338030T na wysokości działki nr 134
15	Wiśniowa / 338030 / 04	Wiśniowa	338030T	W ciągu drogi gminnej nr 338030T na wysokości działki nr 91
16	Wiśniowa / 338030 (pętla) / 05	Wiśniowa	338030T	Przystanek typu pętla przy drodze gminnej nr 338030T na wysokości działki nr 159
17	Wiśniowa / 0343 (leśniczówka) / 06	Wiśniowa	0343T	W ciągu drogi powiatowej nr 0343T na wysokości działki nr 368/6; leśniczówka
18	Wiśniowa / 0343 (leśniczówka) / 07	Wiśniowa	0343T	W ciągu drogi powiatowej nr 0343T na wysokości działki nr 261/12; leśniczówka
19	Piotrów Porębska / 0343 (skrz. Wiśniowa) / 01	Piotrów Porębska	0343T	Skrzyżowanie Wiśniowa; w ciągu drogi powiatowej nr 0343T na wysokości działki nr 547/1
20	Piotrów Porębska / 0343 / 02	Piotrów Porębska	0343T	W ciągu drogi powiatowej nr 0343T na wysokości działki nr 509/1
21	Piotrów Porębska / 0343 / 05	Piotrów Porębska	0343T	W ciągu drogi powiatowej nr 0343T na wysokości działki nr 611/1
22	Piotrów Porębska / 0343 / 06	Piotrów Porębska	0343T	W ciągu drogi powiatowej nr 0343T na wysokości działki nr 535/1
23	Piotrów Gułaczów / 0343 (szkoła) / 03	Piotrów Gułaczów	0343T	Szkoła; w ciągu drogi powiatowej nr 0343T na wysokości działki nr 674/1
24	Piotrów Gułaczów / 0343 (łąki) / 04	Piotrów Gułaczów	0343T	Szkoła; w ciągu drogi powiatowej nr 0343T na wysokości działki nr 1235/2
25	Piotrów Podłazy / 338018 / 03	Piotrów Podłazy	338018T	W ciągu drogi gminnej nr 338018T na wysokości działki nr 778
26	Piotrów Podłazy / 338018 / 04	Piotrów Podłazy	338018T	W ciągu drogi gminnej nr 338018T na wysokości działki nr 724
27	Piotrów Zagościnniec / 0344 / 02	Piotrów Zagościnniec	0344T	W ciągu drogi powiatowej nr 0344T na wysokości działki nr 1390
28	Piotrów Zagościnniec / 0344 (skrz.) / 03	Piotrów Zagościnniec	0344T	W ciągu drogi powiatowej nr 0344T na wysokości działki nr 1363
29	Piotrów Zagościnniec / 0344 (skrz.) / 04	Piotrów Zagościnniec	0344T	W ciągu drogi powiatowej nr 0344T na wysokości działki nr 1409/2
30	Nowy Staw / 338035 (Cegielnia) / 01	Nowy Staw	338035T	W ciągu drogi gminnej nr 338035T na wysokości działki nr 95
31	Nowy Staw / 338035 (Cegielnia) / 02	Nowy Staw	338035T	W ciągu drogi gminnej nr 338035T na wysokości działki nr 11
32	Nowy Staw / 338010 (skrz.) / 01	Nowy Staw	338010T	W ciągu drogi gminnej nr 338035T na wysokości działki nr 214/6
33	Nowy Staw / 338010 (skrz.) / 02	Nowy Staw	338010T	W ciągu drogi gminnej nr 338035T na wysokości działki nr 158/2
34	Nowy Staw / 0342 (skrz.) / 02	Nowy Staw	0342T	W ciągu drogi powiatowej nr 0342T na wysokości działki nr 250

35	Sędek Bielowa / 0338 (skrz.) / 02	Sędek	0338T	W ciągu drogi powiatowej nr 0338T na wysokości działki nr 114/1
36	Sędek Gwiżdżowa / 0338 (skrz.) / 04	Sędek	0338T	W ciągu drogi powiatowej nr 0338T na wysokości działki nr 97/7
37	Sędek Górna Droga / 0338 (Ośrodek Twórczości Ludowej) / 06	Sędek	0338T	W ciągu drogi powiatowej nr 0338T na wysokości działki nr 53/1; Ośrodek Twórczości Ludowej
38	Sędek Łągiew / 0338 (pętla) / 07	Sędek	0338T	Przystanek typu pętla przy drodze powiatowej nr 0338T na wysokości skrzyżowania z drogą gminna nr 338006T
39	Sędek / 0338 / 08	Sędek	0338T	W ciągu drogi powiatowej nr 0338T na wysokości działki nr 75/2;
40	Sędek / 0338 / 09	Sędek	0338T	W ciągu drogi powiatowej nr 0338T na wysokości działki nr 75/1;
41	Czyżów Zadębie / 0338 (skrz.) / 02	Czyżów	0338T	W ciągu drogi powiatowej nr 0338T na wysokości działki nr 109;
42	Czyżów Wołyń / 0338 (szkoła) / 04	Czyżów	0338T	W ciągu drogi powiatowej nr 0338T na wysokości działki nr 210; Szkoła
43	Stara Zbelutka / 0346 (kościół) / 04	Stara Zbelutka	0346T	W ciągu drogi powiatowej nr 0346T na wysokości działki nr 325; Kościół
44	Stara Zbelutka Kędziurka / 0346 (skrz.) / 06	Stara Zbelutka	0346T	W ciągu drogi powiatowej nr 0346T na wysokości działki nr 498/2; Kędziurka
45	Stara Zbelutka Choiny / 0346 (skrz.) / 07	Stara Zbelutka	0346T	W ciągu drogi powiatowej nr 0346T na wysokości działki nr 436/4; Choiny
46	Stara Zbelutka Choiny / 0346 (skrz.) / 08	Stara Zbelutka	0346T	W ciągu drogi powiatowej nr 0346T na wysokości działki nr 433; Choiny
47	Stara Zbelutka Choiny / 180 (pętla) / 09	Stara Zbelutka	dz. nr 180	W ciągu drogi stanowiącej działkę nr 180 (gm. Raków) na wysokości działki nr 433; Choiny
48	Stara Zbelutka Kędziurka / 0347 (za górką) / 02	Stara Zbelutka	0347T	W ciągu drogi powiatowej nr 0347T na wysokości działki nr 551; Kędziurka za górką
49	Stara Zbelutka / 0346 / (cmentarz) / 02	Stara Zbelutka	0346T	W ciągu drogi powiatowej nr 0346T na wysokości działki nr 218 ; Cmentarz
50	Stara Zbelutka / 0346 / (szkoła) / 09	Stara Zbelutka	0346T	W ciągu drogi powiatowej nr 0346T na wysokości działki nr 173 ; Szkoła
51	Stara Zbelutka / 0346 / (szkoła) / 10	Stara Zbelutka	0346T	W ciągu drogi powiatowej nr 0346T na wysokości działki nr 48 ; Szkoła
52	Stara Zbelutka / 338011 (pętla) / 01	Stara Zbelutka	338011T	W ciągu drogi gminnej nr 338011T na wysokości działki nr 746 ; Pętla
53	Nowa Zbelutka Niwa / 0347 (skrz.) / 07	Nowa Zbelutka	0347T	W ciągu drogi powiatowej nr 0347T na wysokości działki nr 383/1; Niwa
54	Nowa Zbelutka Niwa / 0347 (skrz.) / 08	Nowa Zbelutka	0347T	W ciągu drogi powiatowej nr 0347T na wysokości działki nr 294; Niwa
55	Nowa Zbelutka / 0347 / 06	Nowa Zbelutka	0347T	W ciągu drogi powiatowej nr 0347T na wysokości działki nr 409;
56	Nowa Zbelutka / 0347 (pola) / 04	Nowa Zbelutka	0347T	W ciągu drogi powiatowej nr 0347T na wysokości działki nr 130; Pola
57	Nowa Zbelutka Garbacz / 0347 (mleczarnia) / 02	Nowa Zbelutka	0347T	W ciągu drogi powiatowej nr 0347T na wysokości działki nr 39; Mleczarnia
58	Nowa Zbelutka Niwa / 0347 (krzyż) / 09	Nowa Zbelutka	0347T	W ciągu drogi powiatowej nr 0347T na wysokości działki nr 355; Krzyż
59	Nowa Zbelutka Niwa / 0347 (krzyż) / 10	Nowa Zbelutka	0347T	W ciągu drogi powiatowej nr 0347T na wysokości działki nr 267; Krzyż
60	Ruda / 0345 (skrz.) / 02	Ruda	0345T	W ciągu drogi powiatowej nr 0345T na wysokości działki nr 315;
61	Ruda / 0342 (skrz.) / 02	Ruda	0342T	W ciągu drogi powiatowej nr 0342T na wysokości działki nr 151;
62	Gęsice / 0345 / 06	Gęsice	0345T	W ciągu drogi powiatowej nr 0345T na wysokości działki nr 275;
63	Gęsice / 0345 / 04	Gęsice	0345T	W ciągu drogi powiatowej nr 0345T na wysokości działki nr 71/1;
64	Gęsice / 0345 / 01	Gęsice	0345T	W ciągu drogi powiatowej nr 0345T na wysokości działki nr 11;
65	Melonek / 0342 / 01	Melonek	0342T	W ciągu drogi powiatowej nr 0342T na wysokości działki nr 166;
66	Melonek / 0342 / 02	Melonek	0342T	W ciągu drogi powiatowej nr 0342T na wysokości działki nr 585;
67	Melonek / 0342 (pętla) / 03	Melonek	0342T	W ciągu drogi powiatowej nr 0342T na wysokości działki nr 240/4;
68	Duraczów / 0342 / 04	Duraczów	0342T	W ciągu drogi powiatowej nr 0342T na wysokości działki nr 276;
69	Duraczów / 0342 / 02	Duraczów	0342T	W ciągu drogi powiatowej nr 0342T na wysokości działki nr 254;
70	Wola Łagowska Olszowiec / 338008 (skrz.) / 02	Wola Łagowska	338008T	W ciągu drogi gminnej nr 338008T na wysokości działki nr 201
71	Wola Łagowska / 756 (plac targowy) / 02	Wola Łagowska	756	W ciągu drogi wojewódzkiej nr 756 na wysokości działki nr 314/1
72	Wola Łagowska Barabiec / 756 (pola) / 01	Wola Łagowska	756	W ciągu drogi wojewódzkiej nr 756 na wysokości działki nr 301/2
73	Wola Łagowska / 756 (skrz. Gęsice) / 04	Wola Łagowska	756	W ciągu drogi wojewódzkiej nr 756 na wysokości działki nr 147

PRZEWODNICZĄCY RADY
MIEJSKIEJ W ŁĄGOWIE

Marek Bartkiewicz

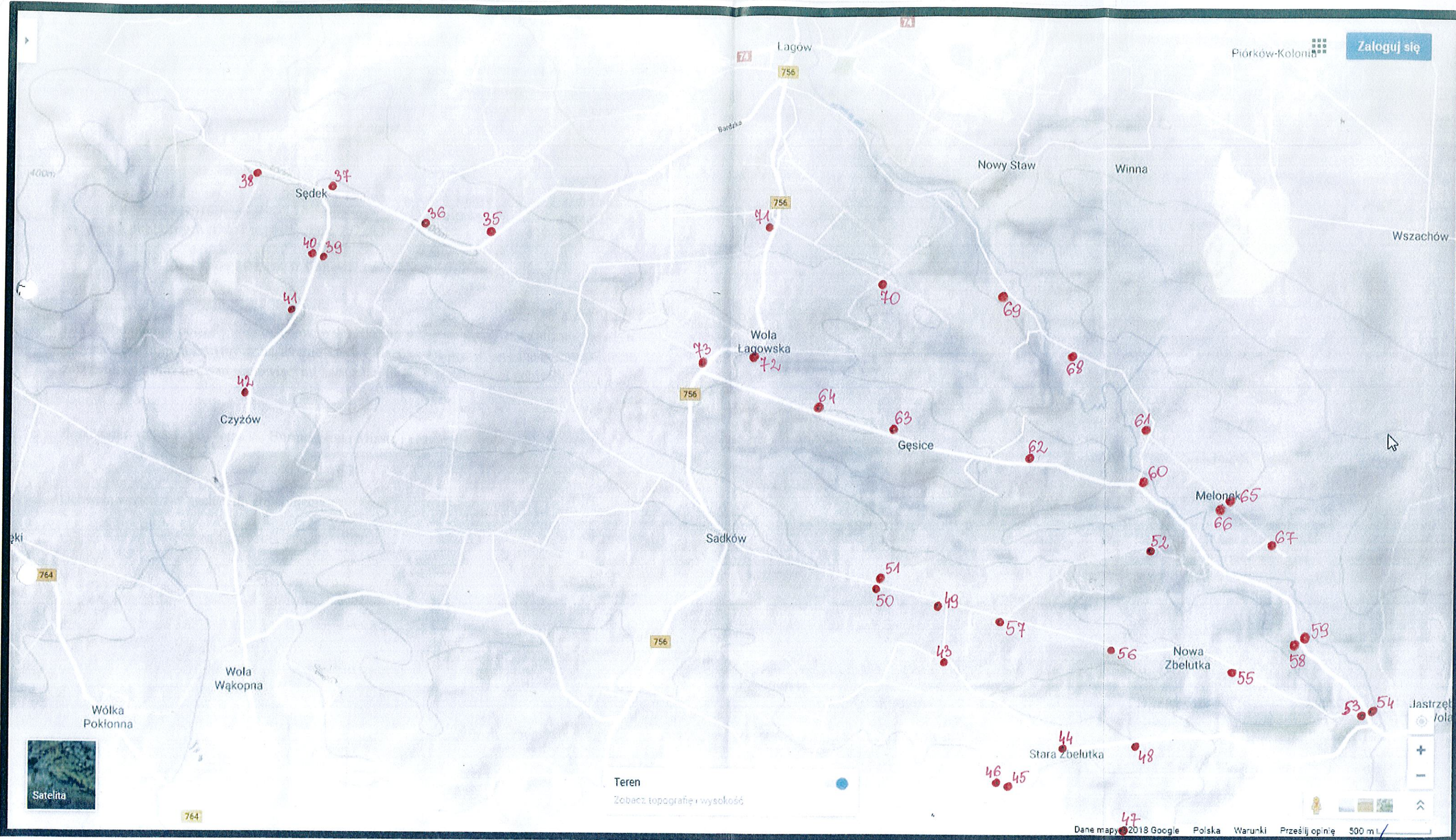
Załącznik nr 2 do Uchwały nr LVI/446/18 Rady Miejskiej w Łagowie z dnia 22 września 2018 roku
w sprawie wstępnej lokalizacji nowych przystanków komunikacyjnych na terenie Gminy Łagów.



PRZEWODNICZĄCY RADY
MIEJSKIEJ W ŁAGOWIE
Marek Bartkiewicz
Marek Bartkiewicz

Załącznik nr 3 do Uchwały nr LVI/446/18 Rady Miejskiej w Łagowie z dnia 22 września 2018 roku

w sprawie wstępnej lokalizacji nowych przystanków komunikacyjnych na terenie Gminy Łagów.



PRZEWODNICZĄCY RADY
MIEJSKIEJ W ŁAGOWIE

Marok Bartkiewicz