

**UCHWAŁA NR LIX/472/22  
RADY MIEJSKIEJ W ŁAGOWIE  
Z DNIA 29 LISTOPADA 2022 r.**

**w sprawie przystąpienia do sporządzenia zmiany Nr 8 Studium uwarunkowań  
i kierunków zagospodarowania przestrzennego Gminy Łagów**

Na podstawie art. 18 ust. 2 pkt 15 ustawy z dnia 8 marca 1990r. o samorządzie gminnym (t. j. Dz. U. z 2022r., poz. 559 ze zm.) w związku z art. 9 ust. 1 oraz art. 27 ustawy z dnia 27 marca 2003r. o planowaniu i zagospodarowaniu przestrzennym (t. j. Dz. U. Z 2022r., poz. 503 ze zm.) Rada Miejska w Łagowie uchwała, co następuje:

**§1**

Przystępuje się do sporządzenia zmiany Nr 8 Studium uwarunkowań i kierunków zagospodarowania przestrzennego gminy Łagów, przyjętego uchwałą Nr XV/120/2000 Rady Gminy Łagów z dnia 30 sierpnia 2000r., zmienionej uchwałą Nr XLIX/310/06 z dnia 21 września 2006r., uchwałą Nr LIII/293/2010 z dnia 18 stycznia 2010r. Oraz uchwałą Nr XLII/337/21 Rady Miejskiej w Łagowie z dnia 15 października 2021r, zwanej w dalszej części uchwały „zmianą Studium”;

**§2**

1. Obszar opracowania zmiany Studium obejmuje działki oznaczone numerami ewidencyjnymi: 98/1, 98/3, 98/4, 98/5 oraz część działek oznaczonych numerami ewidencyjnymi: 59/5, 60/3, 61/6, 63/3, obręb 0013 Sędek, gmina Łagów;

2. Granice opracowania zmiany Studium określa załącznik graficzny do niniejszej uchwały, stanowiący jej integralną część;

**§3**

Uchwała wchodzi w życie z dniem podjęcia;

**§4**

Wykonanie uchwały powierza się Burmistrzowi Miasta i Gminy Łagów.

PRZEWODNICZĄCY RADY  
MIEJSKIEJ W ŁAGOWIE  
  
Marek Bartkiewicz

## UZASADNIENIE


### **do uchwały Nr LIX/472/22 Rady Miejskiej w Łagowie z dnia 29 listopada 2022r. w sprawie przystąpienia do sporządzenia zmiany Nr 8 Studium uwarunkowań i kierunków zagospodarowania przestrzennego Gminy Łagów.**

Zgodnie z art. 9 ust. 1 ustawy z dnia 27 marca 2003r. o planowaniu i zagospodarowaniu przestrzennym rada gminy podejmuje uchwałę o przystąpieniu do sporządzenia Studium uwarunkowań i kierunków zagospodarowania przestrzennego w celu określenia polityki przestrzennej gminy, w tym lokalnych zasad zagospodarowania przestrzennego. Jednocześnie Studium, nie stanowiąc aktu prawa miejscowego, wiąże gminę przy sporządzaniu planów miejscowych. Oznacza to, że aby dany obszar gminy mógł być przeznaczony w planie miejscowym pod zabudowę danego rodzaju, to wcześniej w studium gmina powinna wskazać te obszary jako przewidziane pod taką zabudowę.

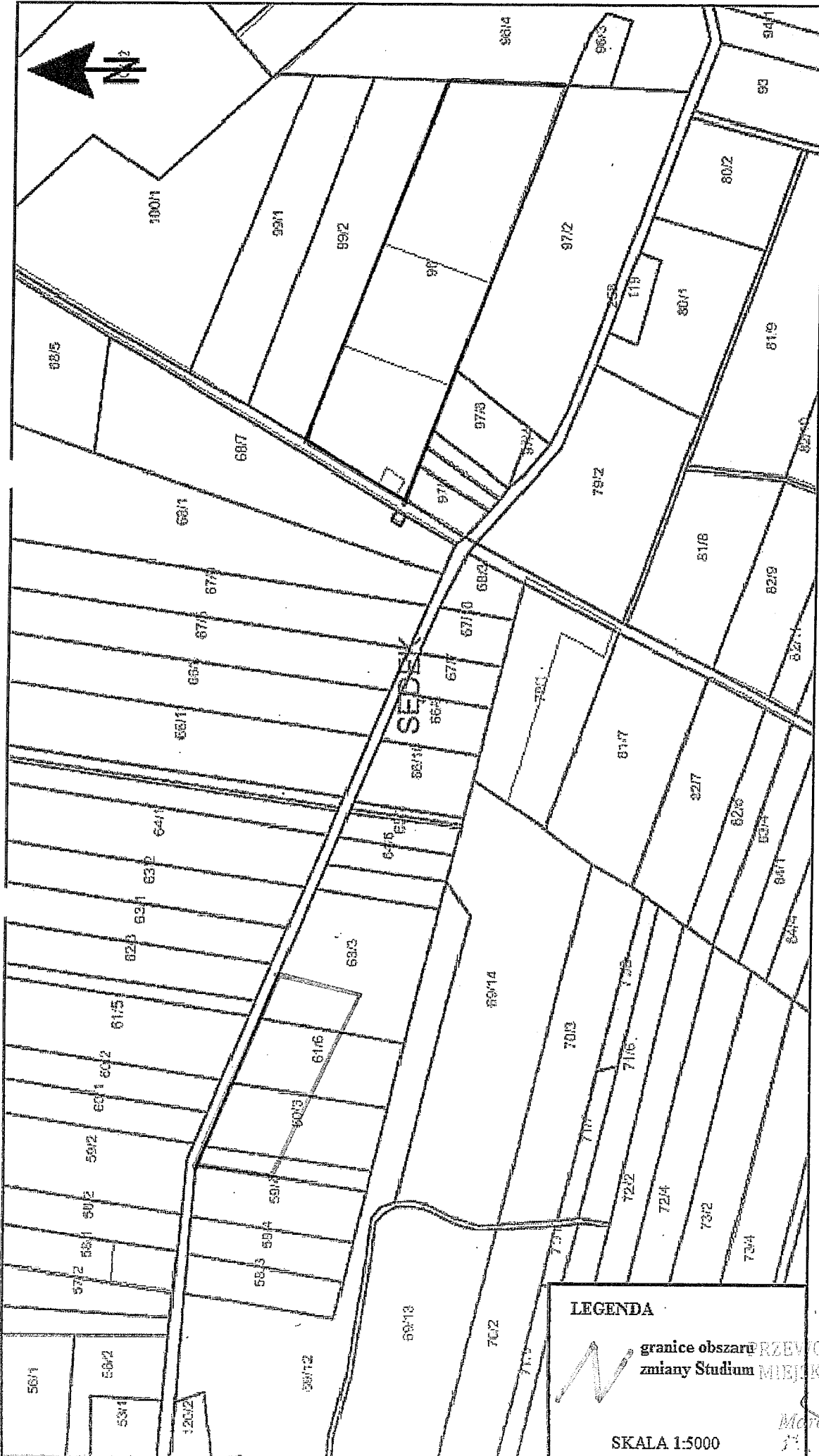
Do Urzędu Miasta i Gminy w Łagowie wpłynęły wnioski właścicieli działek o numerze ewidencyjnym 98/3, 98/4, 98/5 i 61/6 położonych na terenie sołectwa Sędek dotyczące zmiany przeznaczenia wymienionych nieruchomości na cele zabudowy mieszkaniowej. Analiza obowiązującego dla tego terenu miejscowego planu zagospodarowania przestrzennego sołectwa Sędek, przyjętego uchwałą Nr XLI/251/13 Rady Gminy Łagów z dnia 27 marca 2013 r., wykazała, że przeznaczenie przedmiotowych nieruchomości określone zostało jako tereny rolnicze, oznaczone symbolem R. Obszary wskazane na załączniku graficznym do niniejszej uchwały stanowią grunty o niskiej przydatności rolniczej. Ponadto położone są przy drodze publicznej oraz w bezpośrednim sąsiedztwie terenów przeznaczonych w planie miejscowym na cele budowlane.

W związku z planami inwestycyjnymi właścicieli wymienionych w uchwale działek, których realizację uniemożliwiają ustalenia obowiązującego dla tego terenu miejscowego planu zagospodarowania przestrzennego, zachodzi konieczność zmiany ich przeznaczenia w Studium gminy Łagów.

Mając powyższe na względzie Rada Miejska w Łagowie uznaje za uzasadnione przystąpienie do sporządzenia zmiany Studium uwarunkowań i kierunków zagospodarowania przestrzennego Gminy Łagów w zakresie wskazanym w uchwale.

PRZEWODNICZĄCY RADY  
MIEJSKIEJ W ŁAGOWIE  
  
Marek Barthelemy

ZAŁĄCZNIK GRAFICZNY DO UCHWAŁY NR L.IX.1.472/2022  
RADY MIEJSKIEJ W ŁAGOWIE Z DNIA 29 LISTOPADA 2022 R.



LEGENDA



granice obszaru PRZEWODNICZĄCY RADY  
zmiany Studium MIEJSKIEJ W ŁAGOWIE

SKALA 1:5000

*Marek Barthiewicz*  
Marek Barthiewicz