

Łagów, dn. 04.05.2016r.

Referat Gospodarki Komunalnej

Zaproszenie do składania ofert na: „Wykonanie wskazania punktów granicznych nieruchomości – działek o nr ewid. 388/1 oraz 48/1 położonych w m. Plucki, gm. Łagów”.

(zamówienie, którego wartość nie przekracza wyrażonej w złotych równowartości kwoty 30 000 euro)

Wójt Gminy Łagów zaprasza do składania ofert na wykonanie czynności dotyczących **wskazania punktów granicznych nieruchomości o nr ewid. 388/1 oraz 48/1 położonych w m. Plucki, gm. Łagów**, gm. Łagów wraz ze stabilizacją wznowionych punktów betonowymi granicznikami.

Zakres prac został przedstawiony na załączniku graficznym dołączonym do niniejszego zaproszenia.

Położone w miejscowości Plucki, gm. Łagów działki nr 388/1 oraz 48/1 stanowią własność Gminy Łagów, ul. Rynek 62, 26-025 Łagów.

Wskazanie punktów granicznych nieruchomości należy dokonać zgodnie z przepisami ustawy z dnia 17 maja 1989 r. Prawo geodezyjne i kartograficzne.

O udzielenie zamówienia mogą ubiegać się oferenci - geodeci posiadający uprawnienia zawodowe w zakresie prac objętych niniejszym zapytaniem ofertowym.

Oferta powinna zawierać cenę i termin realizacji zamówienia. Cena podana w ofercie powinna obejmować wszelkie koszty związane z wykonaniem przedmiotu zamówienia (w tym podatek VAT).

1. Termin składania ofert: oferty należy składać pocztą tradycyjną, lub osobiście w zaklejonych kopertach z oznaczeniem przedmiotu zamówienia, nazwy i adresu Wykonawcy do dnia 18.05.2016r. włącznie (liczy się data wpływu) w siedzibie Zamawiającego, pokój 22– sekretariat, do godz. 15.00.

2. Kryterium oceny i wyboru oferty: najniższa cena.

Zastrzega się możliwość odstąpienia od wyboru oferty, gdy ceny ofertowe odbiegają będą znacznie od cen rynkowych.

3. Termin realizacji: 3 miesiące od dnia podpisania umowy.

4. Sposób zapłaty: po wykonaniu przedmiotu zamówienia w ciągu 30 dni roboczych od dnia prawidłowo wystawionej faktury VAT.

Szczegółowe informacje dotyczące przedmiotu zamówienia można uzyskać w Urzędzie Gminy w Łagowie, pokój nr 62 lub telefonicznie pod nr telefonu 41 3437054 w 315.

Zatwierdził:

Sporządził:

Domański Paweł



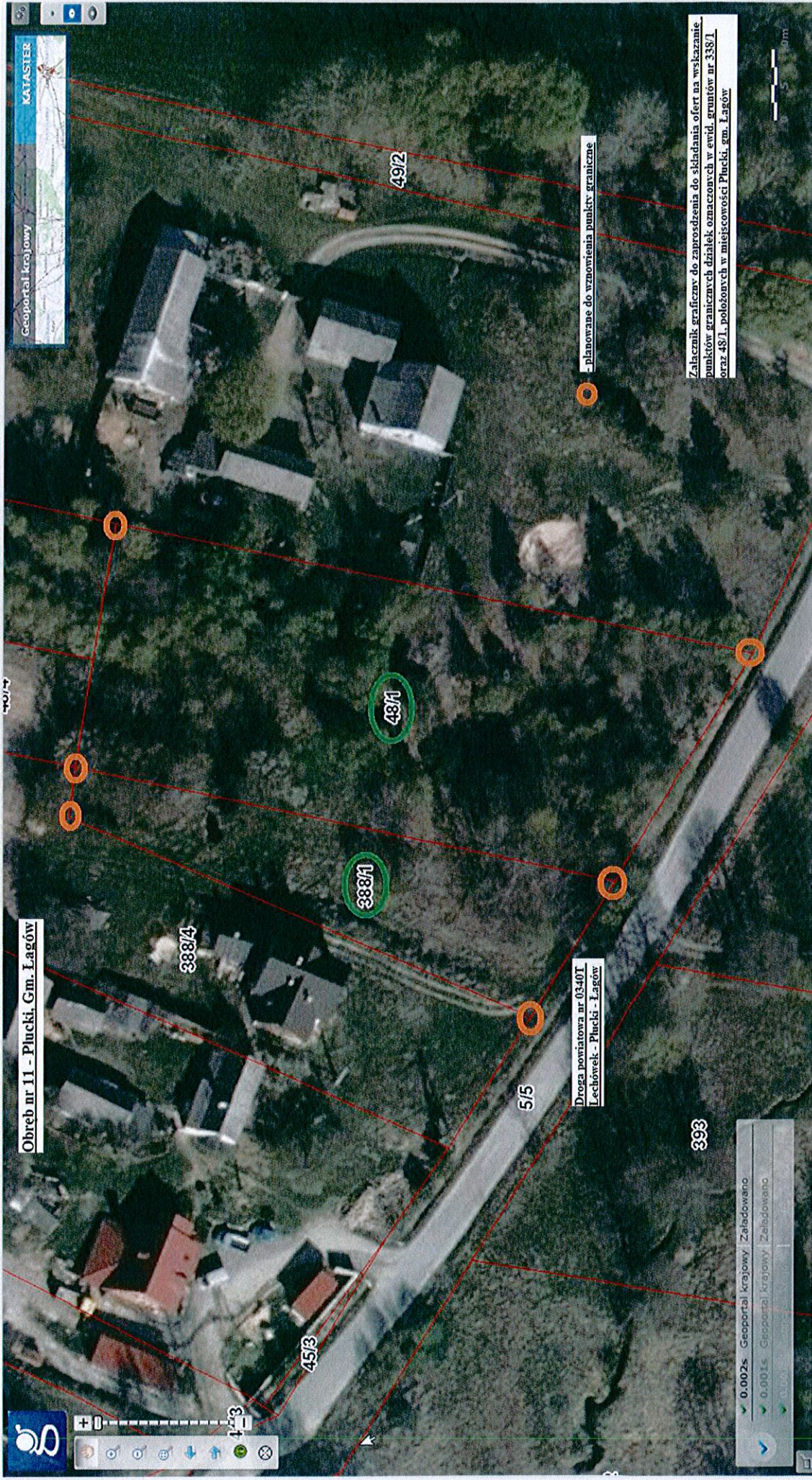
Z up. Wójta Gminy Łagów



Zbigniew Meducki
Zastępca Wójta

Kierownik
Referatu Gospodarki Komunalnej

mgr inż. Łukasz Zebrowski



Geoportal krajowy KATASTER

Obreb nr 11 - Płucki, Gm. Łasów

Droga powiatowa nr 03401
Lechówek - Płucki - Łasów

Planowane do oznaczenia punkty graniczne

Zalacznik graficzny do zaproszenia do skladania ofert na wskazanie
punktów granicznych dzialek oznaczonych w ewid. gruntów nr 338/1
oraz 48/1, polożonych w miejscowości Płucki, gm. Łasów

0.002s Geoportal krajowy Zaladowano
0.001s Geoportal krajowy Zaladowano