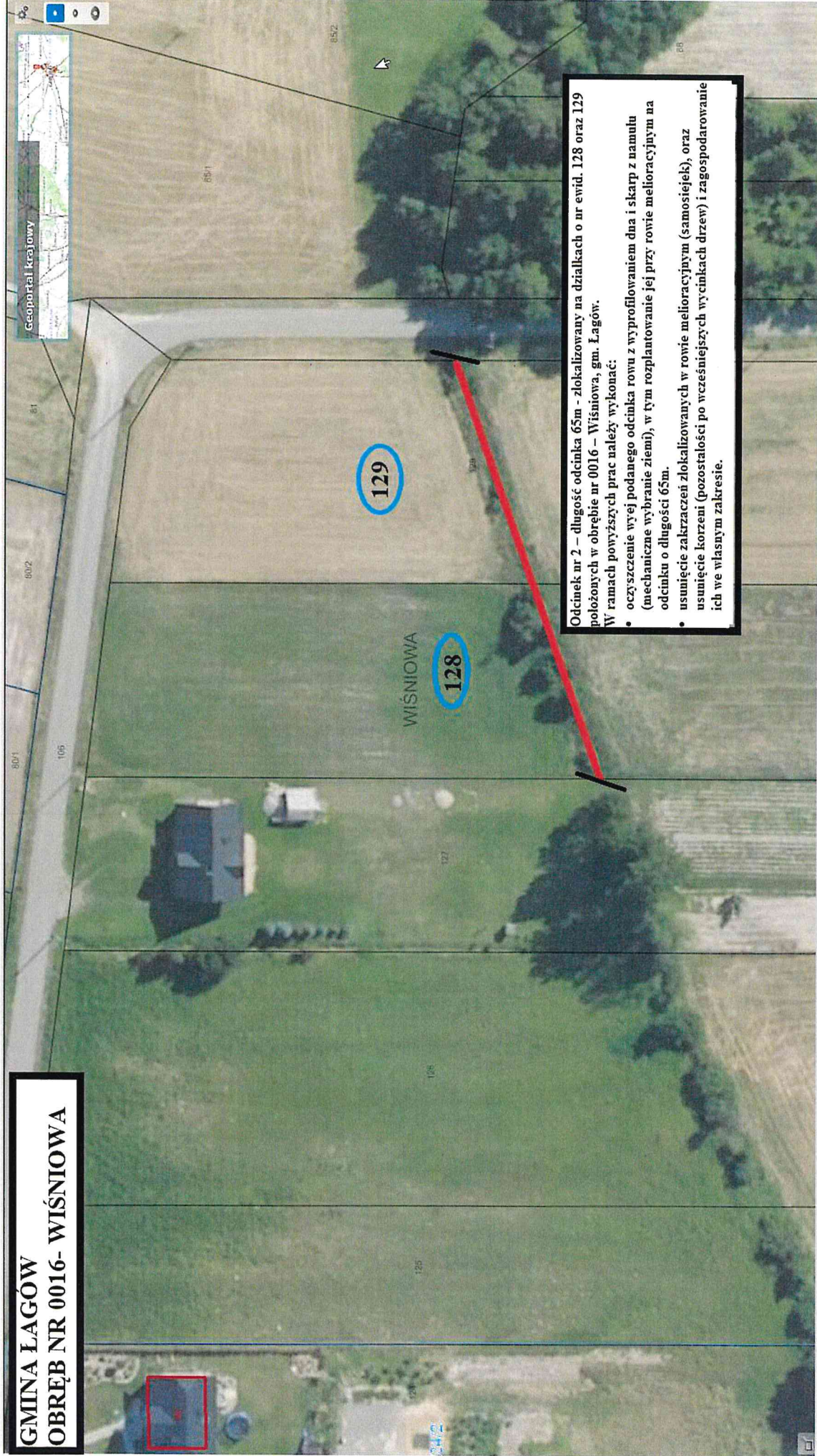


**GMINA ŁAGÓW
OBREĘB NR 0016- WIŚNIOWA**



Odcinek nr 2 – długość odcinka 65m - zlokalizowany na działkach o nr ewid. 128 oraz 129 położonych w obrębie nr 0016 – Wiśniowa, gm. Łagów.

W ramach powyższych prac należy wykonać:

- oczyszczenie wyżej podanego odcinka rowu z wyprofilowaniem dna i skarp z namuliu (mechaniczne wybranie ziemi), w tym rozplantowanie jej przy rowie melioracyjnym na odcinku o długości 65m.
- usunięcie zakrzaczeń zlokalizowanych w rowie melioracyjnym (samosiejek), oraz usunięcie korzeni (pozostałości po wcześniejszych wycinkach drzew) i zagospodarowanie ich we własnym zakresie.